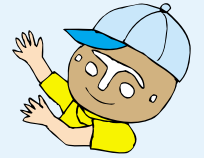


おまけ

はっくつちょうさ ほうこくしょ 発掘調査から報告書の完成まで



ほ 掘 る

—発掘調査編—

まとめる

—整理作業編—



1. 重機で遺跡の出る高さまで掘り下げる。「深さの見極めが重要！」



2. 人力でいねいに表面を削ると……「色の違い（黄色と黒色）があらわれた！」

6. 出土した土器をていねいに洗います。「傷つかないように…」

7. 土器を接合します。「超難解、立体ジグソーパズル！ どれとくつつくかな？」



3. 黒い色の部分を慎重に掘り下げる。すると……「土器発見！」



8. 足りない部分を石膏で補います。「本物よりきれいにできるかな？」



4. 土器を残しながらきれいにして、写真撮影「ハイ・チーズ！」。そして、出土状況を図面に正確に描いて記録を残します。



9. 土器の実測をします。「土器の文様を写しとって」



5. 現地説明会開催中！「ここから土器がザクザクと…」



10. 調査報告書の原稿をつくります。「1ページずつ慎重に… 慎重に…」



11. 発掘調査報告書完成！発掘調査の内容と出土した遺物を掲載しています。これらの報告書は埋蔵文化財センターで見られます。